

# RBZB wirkt – für Schulen, Träger und die Region

## effizienter

- Größere Wirksamkeit der Beruflichen Bildung durch gemeinsame Ressourcennutzung und abgestimmte Strategien
- Höhere Verbindlichkeit und bessere Abstimmung durch regelmäßige Sitzungen



## lösungsorientierter

- Gemeinsame Lösungen durch Zusammenarbeit von Schulleitungen, Schulträgern, Kammern und weiteren Partnern
- Schulentwicklungsplanung und Bildungsmonitoring auf regionaler Ebene im Verbund



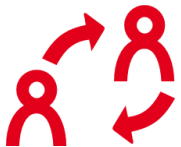
## effektiver

- Abgestimmte, übergreifende Bildungsangebote in der Region durch koordinierte Planung



## kommunikativer

- Verlässliche Kommunikationsstrukturen und starke Außenwirkung durch eine gemeinsame Dachmarke der Berufskollegs



## qualitätssichernd

- Regelmäßige Evaluation der Verbundarbeit und Sicherung von Bildungsstandards durch datengestützte Qualitätsentwicklung



# Gemeinsam Zukunft gestalten

## Regionale Bildungszentren des Berufskollegs (RBZB)

**Berufskollegs vernetzen  
Ressourcen gemeinsam nutzen  
Qualität sichern**

Sie möchten die Berufliche Bildung in Ihrer Region gemeinsam weiterentwickeln und mehr über das RBZB in Ihrer Region erfahren?

Sie möchten ein RBZB einrichten?

Sie wünschen sich Unterstützung beim Aufbau der Organisationsstruktur und Ressourcenplanung?

Sie haben Fragen zur Qualitätsentwicklung im RBZB?

## Ihr Ansprechpartner

Geschäftsstelle Qualitätsentwicklung  
im Berufskolleg  
Geschäftsbereich RBZB

0211 475-4045  
dez45.rbzb@brd.nrw.de



# RBZB – die regionale Handlungseinheit

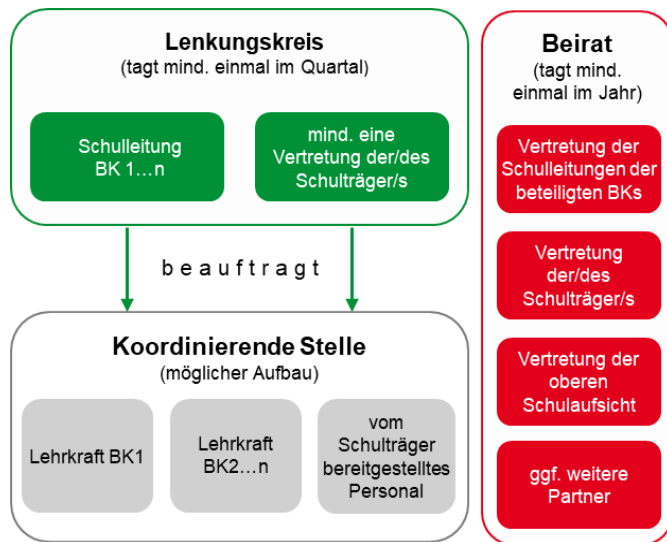
Regionale Bildungszentren der Berufskollegs (RBZB) sind **Verbünde von Berufskollegs und ihren Schulträgern** in einer Region.

Auf Basis einer verbindlichen **Kooperationsvereinbarung** bündeln sie ihre Kräfte, um als **gemeinsame, starke Handlungseinheit der beruflichen Bildung** aufzutreten.

Dabei greifen sie regionale Herausforderungen auf, vertreten gemeinsam die Interessen der Berufsbildung und entwickeln ein **abgestimmtes, bedarfsgerechtes Bildungsangebot für die Region**.

Durch die enge Zusammenarbeit nutzen sie **administrative und pädagogische Synergien** und optimieren Strukturen sowie Prozesse **im Verbund**.

## Idealtypische Organisationsstruktur eines RBZB lt. Erlass (BASS 12-22 Nr. 1)



# RBZB – Einrichtungsverfahren

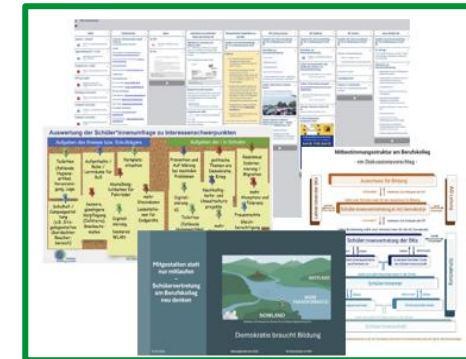
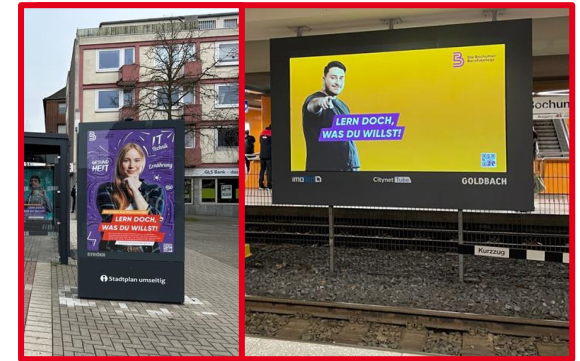


\*bis zu zwei bei RBZB in einer Stadt/einem Kreis und bis zu drei bei RBZB in zwei oder mehreren Kreisen/Städten

# RBZB – Best-Practice-Beispiele

## RBZB Bochum

Dachmarke und gemeinsames Marketing zur Bewerbung des Bildungsangebots



## RBZB Recklinghausen

Schulübergreifende Arbeitsgruppe: „Demokratie braucht Bildung“